



Overlook Immobiliare

AGENCIA — PISA

PISA — TOSCANA

PATRIMONIO

€ 800.000

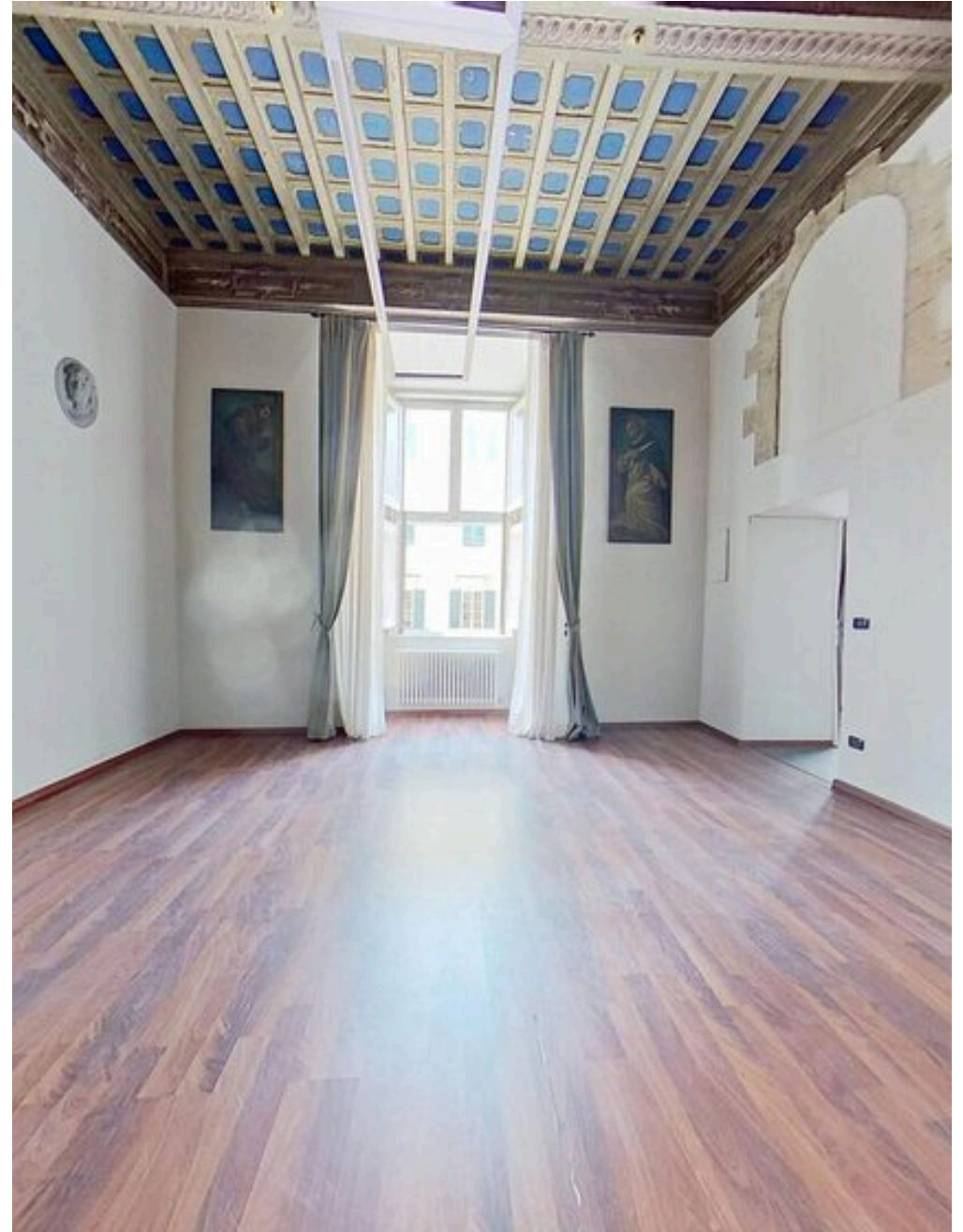
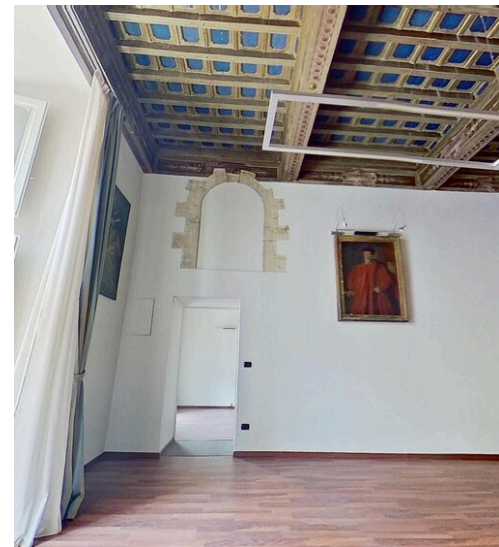
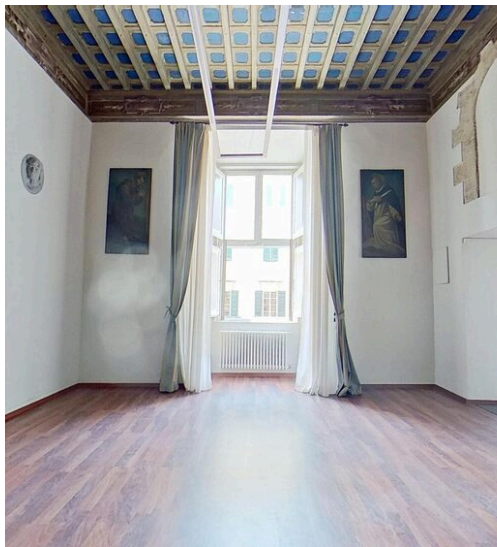
PRECIO

265 m²

METROS CUADRADOS

5

HABITACIONES



DESCRIPCIÓN

PATRIMONIO

«La ciudad cobra vida, con sus plazas, sus jardines y la gente en los bares» La Sera dei Miracoli En el corazón más auténtico y vibrante de Pisa, allí donde la ciudad conserva intacta su identidad histórica y su tejido social más vivo, a lo largo de una de las calles más prestigiosas y representativas del casco antiguo, te ofrecemos una vivienda de extraordinario valor arquitectónico y cultural. Situado en la planta noble de un importante palacio histórico protegido por la Superintendencia, el apartamento constituye un testimonio excepcional de la evolución urbana y arquitectónica de la ciudad. De hecho, parte de la propiedad se desarrolla sobre la estructura original de una antigua casa-torre medieval, un elemento de excepcional interés que nos remite a los orígenes de la Pisa municipal y mercantil, cuando el perfil de la ciudad estaba marcado por las torres de las familias más influyentes. La vivienda conserva el carácter y la nobleza de las grandes residencias representativas de la ciudad. Los elegantes techos artesonados, las impresionantes

alturas interiores, las amplias aberturas y la armoniosa sucesión de estancias transmiten una sensación de espacio, luz y proporción propia de la mejor tradición arquitectónica pisana. Cada detalle cuenta una historia hecha de estratificaciones, transformaciones y elementos que perduran, en un diálogo continuo entre la memoria y la vida contemporánea. Las vistas a la arteria principal del centro histórico permiten disfrutar a diario del rostro más auténtico de la ciudad: el de las plazas animadas, las tiendas históricas, los cafés y la vida cultural y universitaria que, desde hace siglos, hacen de Pisa un lugar de extraordinaria vitalidad. Una ubicación privilegiada que permite percibir la ciudad no como un simple escenario, sino como una experiencia que vivir y recorrer cada día. El inmueble cuenta con sistema de climatización y se presenta como una solución ideal tanto para quienes desean una residencia de gran prestigio como para quienes reconocen en el patrimonio histórico y arquitectónico un valor que hay que conservar y transmitir....

 **265 m²**
SUPERFICIE

 **1**
BAÑOS

 **5**
HABITACIONES

 **€ 800.000**
PRECIO



Overlook Immobiliare

CONTACTOS

Reservar visita

Contáctenos para más información o para concertar una visita.

 TELÉFONO
0506221196

 EMAIL
info@overlookimmobiliare.com

 DIRECCIÓN
Overlook Immobiliare Via Giuseppe Giusti 10, Pisa, PI