



Overlook Immobiliare

AGÊNCIA — PISA

PISA — TOSCANA

HERANÇA

€ 800.000

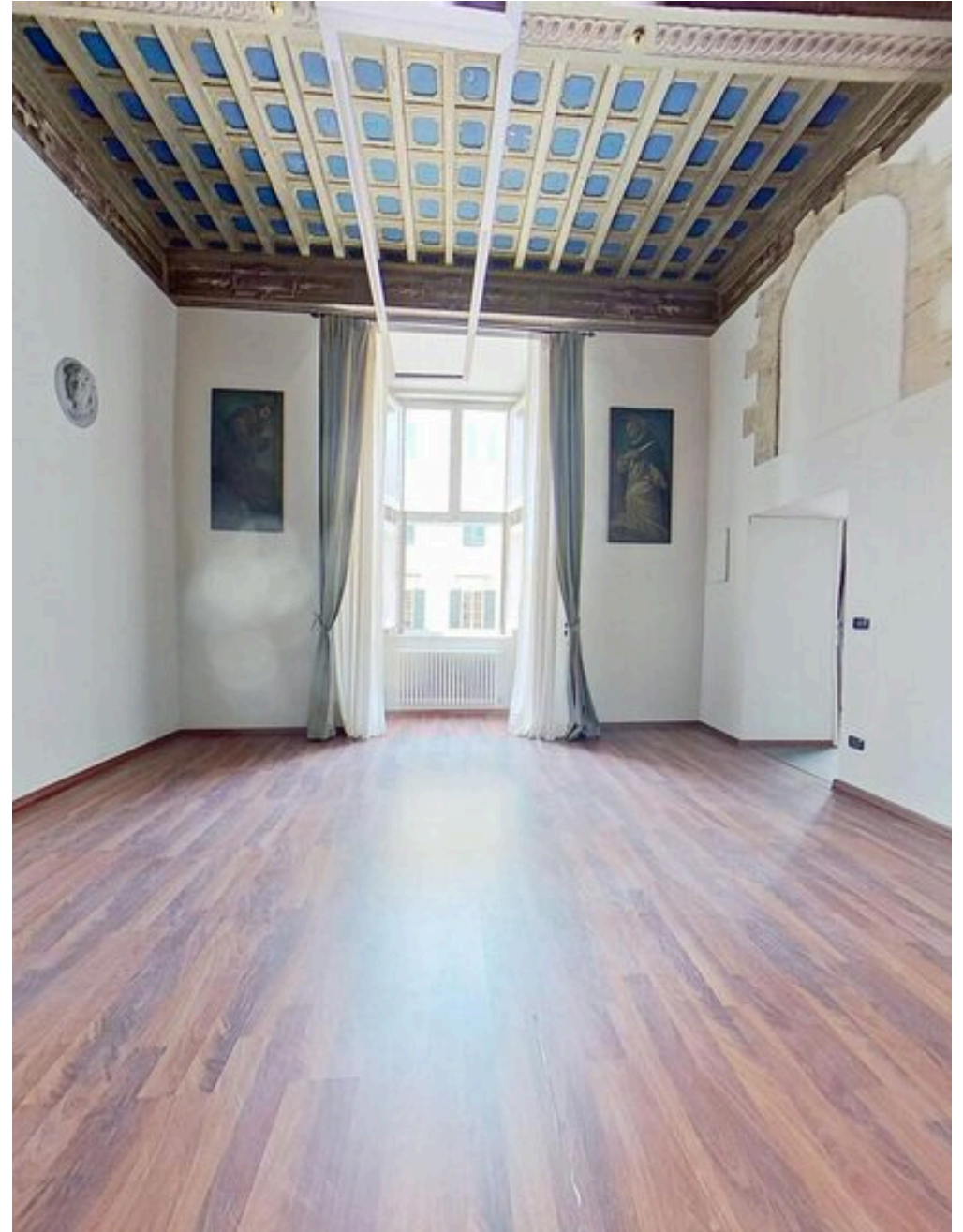
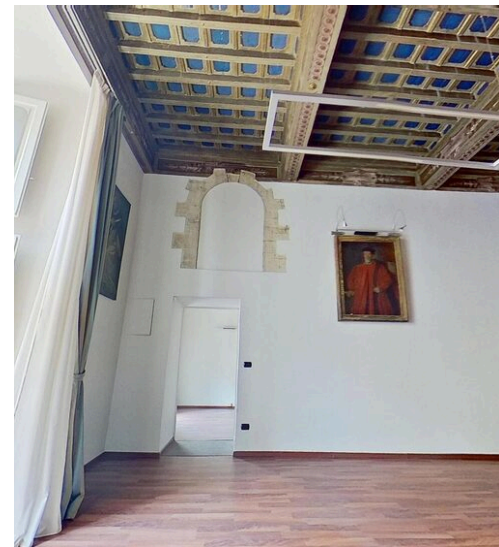
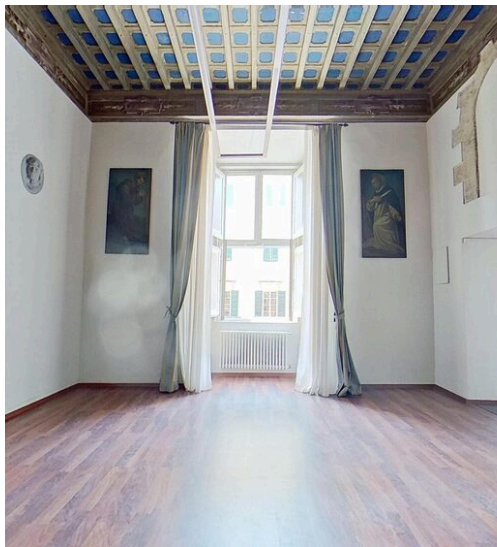
PREÇO

265 m²

METROS QUADRADOS

5

QUARTOS



DESCRIÇÃO

HERANÇA

«A cidade está em movimento, com as praças, os jardins e as pessoas nos bares» A Noite dos Milagres No coração mais autêntico e vibrante de Pisa, onde a cidade conserva intacta a sua identidade histórica e o seu tecido social mais vivo, ao longo de uma das ruas mais prestigiadas e representativas do centro histórico, propomos uma residência de extraordinário valor arquitetónico e cultural. Situado no piso nobre de um importante palácio histórico sob a tutela da Soprintendência, o apartamento constitui um testemunho raro da evolução urbana e arquitetónica da cidade. Parte da propriedade desenvolve-se, de facto, sobre a planta original de uma antiga casa-torre medieval, um elemento de excepcional interesse que remete às origens da Pisa municipal e mercantil, quando o perfil da cidade era marcado pelas torres das famílias mais influentes. A habitação conserva o carácter e a nobreza das grandes residências representativas da cidade. Os elegantes tetos em caixotões, as pé-direitas generosas,

as amplas aberturas e a sucessão harmoniosa dos espaços transmitem uma sensação de espaço, luz e proporção que pertence à melhor tradição arquitetónica de Pisa. Cada detalhe conta uma história feita de estratificações, transformações e permanências, num diálogo contínuo entre a memória e a habitação contemporânea. As vistas para a principal artéria do centro histórico permitem vivenciar diariamente a face mais autêntica da cidade: a das praças animadas, das lojas históricas, dos cafés, da vida cultural e universitária que, há séculos, faz de Pisa um local de extraordinária vitalidade. Uma localização privilegiada que permite perceber a cidade não como um mero cenário, mas como uma experiência a viver e a percorrer todos os dias. O imóvel está equipado com sistema de climatização e apresenta-se como a solução ideal para quem deseja uma residência de grande prestígio, mas também para quem reconhece no património histórico e arquitetónico um valor a preservar e a transmitir às gerações futuras...

 **265 m²**
ÁREA

 **1**
CASAS DE BANHO

 **5**
QUARTOS

 **€ 800.000**
PREÇO



Overlook Immobiliare

CONTATOS

Agendar visita

Contacte-nos para mais informações ou para marcar uma visita.

 TELEFONE
0506221196

 EMAIL
info@overlookimmobiliare.com

 ENDEREÇO
Overlook Immobiliare Via Giuseppe Giusti 10, Pisa, PI