



THE REMAX COLLECTION LUXURY HOUSE

AGENCIA — PALERMO

ALTOFONTE — PA

VILLA INDEPENDIENTE CON PISCINA

€ 748.000

PRECIO

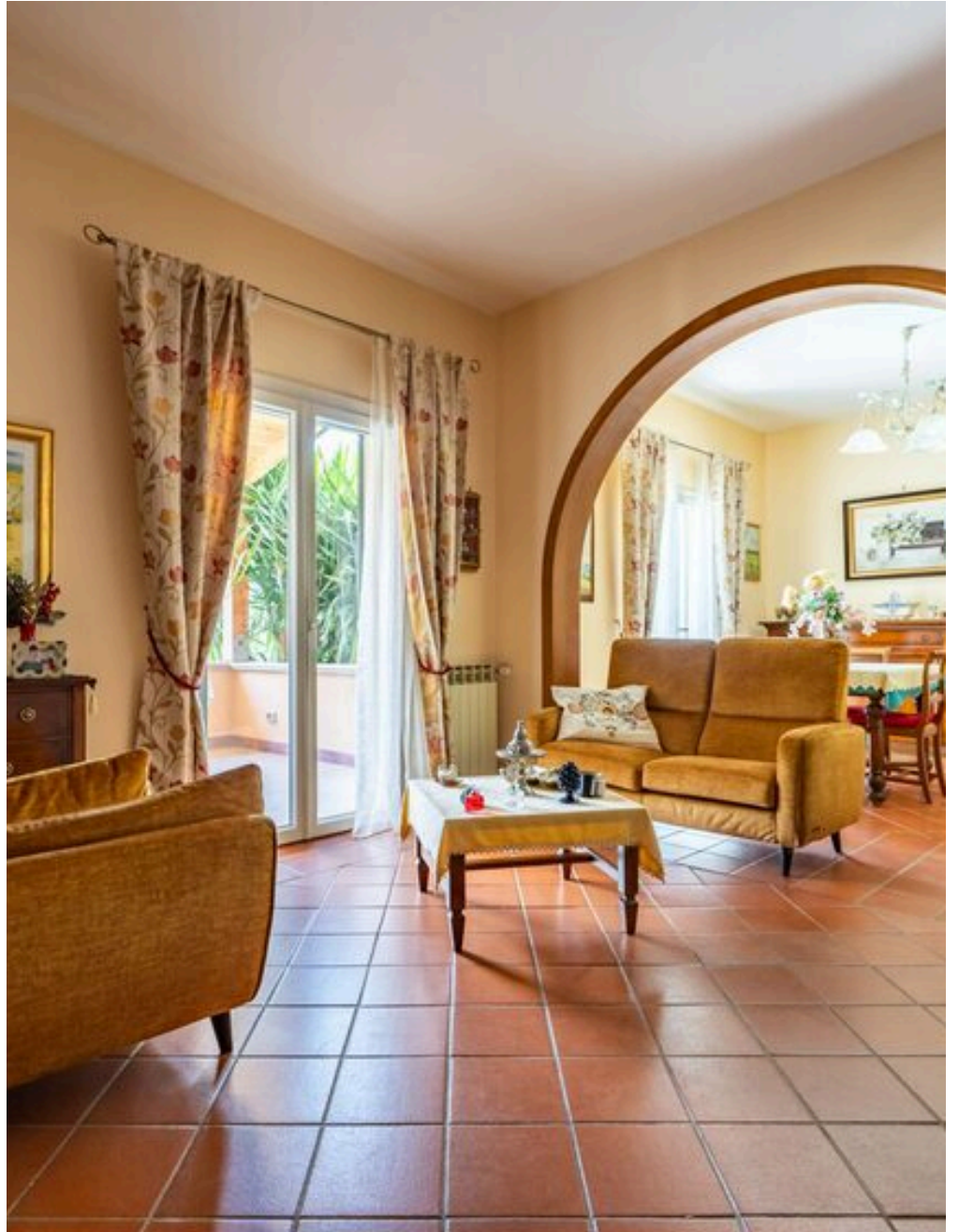
329 m²

METROS CUADRADOS

5

HABITACIONES





DESCRIPCIÓN

VILLA INDEPENDIENTE CON PISCINA

EXCLUSIVA VILLA DE ÉPOCA REHABILITADA CON PISCINA Y CASA ANEXA – PIANO MAGLIO (ALTOFONTE) CASA GREEN A pocos kilómetros de Altofonte, en la prestigiosa y exclusiva zona de Contrada Piano Maglio, concretamente en la Via degli Astronauti, se pone a la venta una prestigiosa villa independiente integrada en una urbanización, rodeada de vegetación y dotada de piscina, casa de invitados y amplios espacios exteriores. La propiedad, construida originalmente en el siglo XVIII como un antiguo molino de agua conocido como «Villa Torretta», representa una combinación perfecta entre el encanto de la historia y el confort de la vida contemporánea. Tras una completa rehabilitación en 2011, se revalorizó aún más en 2020 con la instalación de un sistema de aislamiento térmico, una planta fotovoltaica de 6 kW y una espléndida piscina. La propiedad se encuentra en una parcela de unos 800 m², adornada por un jardín cuidadosamente mantenido con césped, plantas mediterráneas, árboles frutales, sugerentes detalles en piedra natural y rincones rocosos que aportan privacidad

y un ambiente de absoluta relajación. La entrada principal se caracteriza por un elegante pórtico con estructura de madera de alerce y detalles en mármol de travertino bocciardado, ideal para disfrutar de los espacios exteriores en cualquier época del año. Distribución de las estancias En la planta baja, nos recibe un amplio salón presidido por una espectacular escalera diáfana. Completan esta planta una espaciosa cocina con suelo de terracota con efecto parqué, falso techo con iluminación LED y acceso directo a un segundo porche con terraza habilitada como cocina de servicio, perfecta para almuerzos y cenas al aire libre. En la misma planta hay un despacho, un dormitorio y un baño con ducha. La planta superior alberga tres cómodos dormitorios. Uno de ellos cuenta con una espléndida terraza panorámica con vistas al golfo de Palermo y al pintoresco pueblo de Monreale; otro conserva el característico altillo construido en el lugar donde antaño giraba la gran rueda del molino, un detalle único que narra la historia de la propiedad...

 **329 m²**
SUPERFICIE

 **5**
HABITACIONES

 **3**
BAÑOS

 **€ 748.000**
PRECIO

CARACTERÍSTICAS



EDIFICIO
HISTÓRICO



ACABADOS
DE LUJO



JARDÍN



PISCINA



THE REMAX COLLECTION
LUXURY HOUSE

CONTACTOS

Reservar visita

Contáctenos para más información
o para concertar una visita.



TELÉFONO
091342873



EMAIL
mhenanti@remax.it



DIRECCIÓN
Via Quintino Sella 73, Palermo, Palermo