



## THE REMAX COLLECTION LUXURY HOUSE

AGENCE — PALERMO

ALTOFONTE — PA

# VILLA INDIVIDUELLE AVEC PISCINE

€ 748.000

PRIX

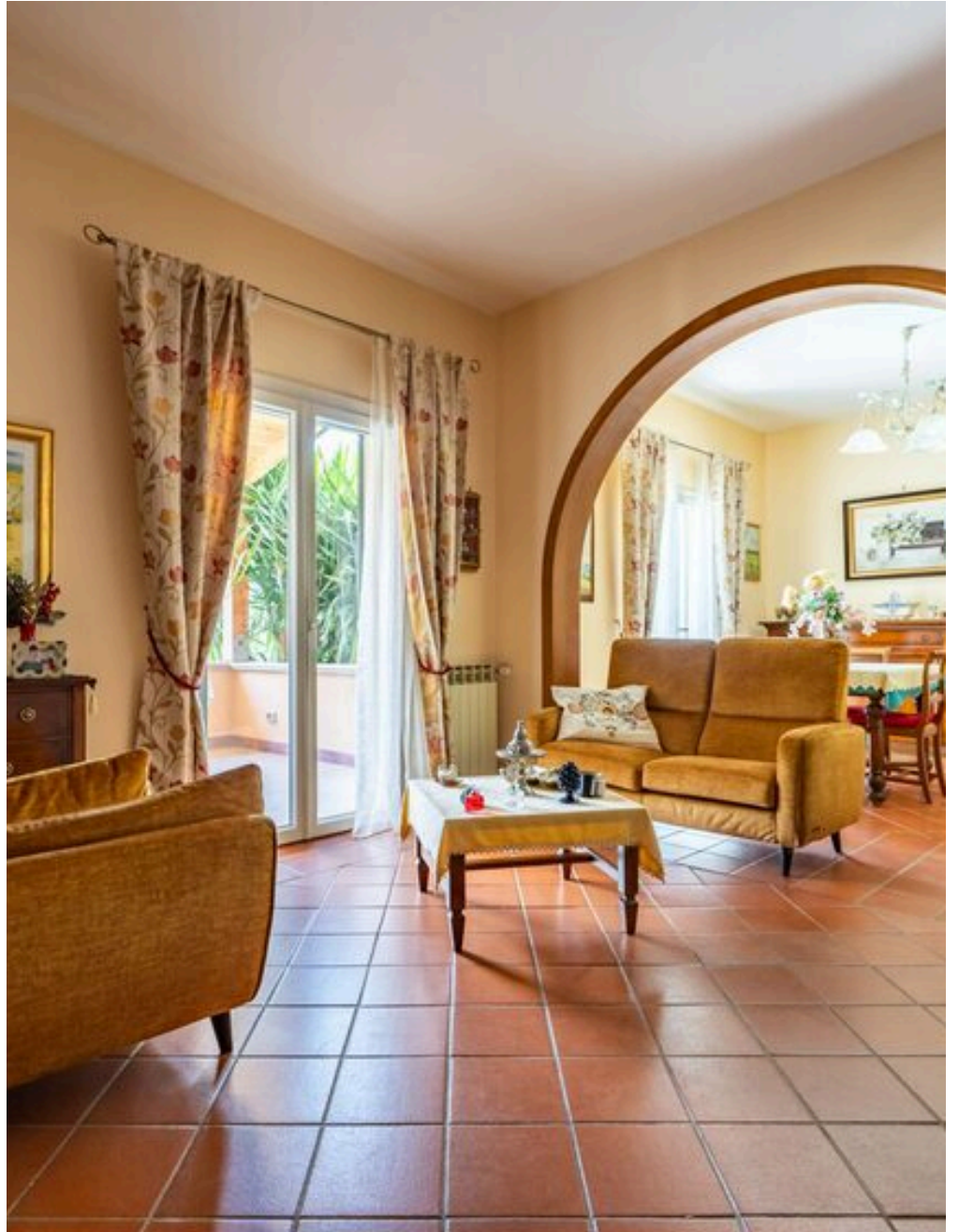
329 m<sup>2</sup>

MÈTRES CARRÉS

5

PIÈCES







## DESCRIPTION


# VILLA INDIVIDUELLE AVEC PISCINE


VILLA D'ÉPOQUE RÉNOVÉE, EXCLUSIVE, AVEC PISCINE ET DÉPENDANCE – PIANO MAGLIO (ALTOFONTE) CASA GREEN À quelques kilomètres d'Altofonte, dans le quartier prestigieux et discret de Contrada Piano Maglio, plus précisément Via degli Astronauti, une prestigieuse villa indépendante située au sein d'une résidence, nichée dans un écrin de verdure et dotée d'une piscine, d'une dépendance et de vastes espaces extérieurs, est proposée à la vente. Construite à l'origine au XVIII<sup>e</sup> siècle comme ancien moulin à eau connu sous le nom de « Villa Torretta », cette propriété allie à la perfection le charme de l'histoire et le confort de la vie contemporaine. Entièrement rénovée en 2011, elle a été encore mise en valeur en 2020 grâce à la pose d'une isolation thermique, à l'installation d'un système photovoltaïque de 6 kW et à la construction d'une magnifique piscine. La propriété s'étend sur un terrain d'environ 800 m<sup>2</sup>, agrémenté d'un jardin soigneusement

entretenu avec une pelouse, des plantes méditerranéennes, des arbres fruitiers, de superbes éléments en pierre naturelle et des reliefs rocheux qui garantissent l'intimité et une atmosphère de détente absolue. L'entrée principale se caractérise par un élégant portique à la structure en bois de mélèze et aux détails en marbre travertin bouchardé, idéal pour profiter des espaces extérieurs en toute saison. Répartition des pièces Au rez-de-chaussée, on est accueilli par un vaste salon dominé par un escalier ouvert spectaculaire. Cette étage est complété par une cuisine spacieuse dotée d'un sol en terre cuite imitation parquet, d'un faux plafond avec éclairage LED et d'un accès direct à une deuxième terrasse avec véranda aménagée en cuisine d'appoint, parfaite pour les déjeuners et dîners en plein air. Au même étage se trouvent un bureau, une chambre et une salle de bains avec douche. L'étage supérieur abrite trois chambres confortables...

 **329 m<sup>2</sup>**  
SURFACE

 **5**  
PIÈCES

 **3**  
SDB

 **€ 748.000**  
PRIX

## CARACTÉRISTIQUES



  
THE REMAX COLLECTION  
LUXURY HOUSE

## CONTACTS

### Réserver une visite

Contactez-nous pour plus d'informations ou pour fixer un rendez-vous.

 TÉLÉPHONE  
**091342873**

 EMAIL  
**mhenanti@remax.it**

 ADRESSE  
**Via Quintino Sella 73, Palermo, Palermo**