



## THE REMAX COLLECTION LUXURY HOUSE

AGÊNCIA — PALERMO

ALTOFONTE — PA

# MORADIA INDEPENDENTE COM PISCINA

€ 748.000

PREÇO

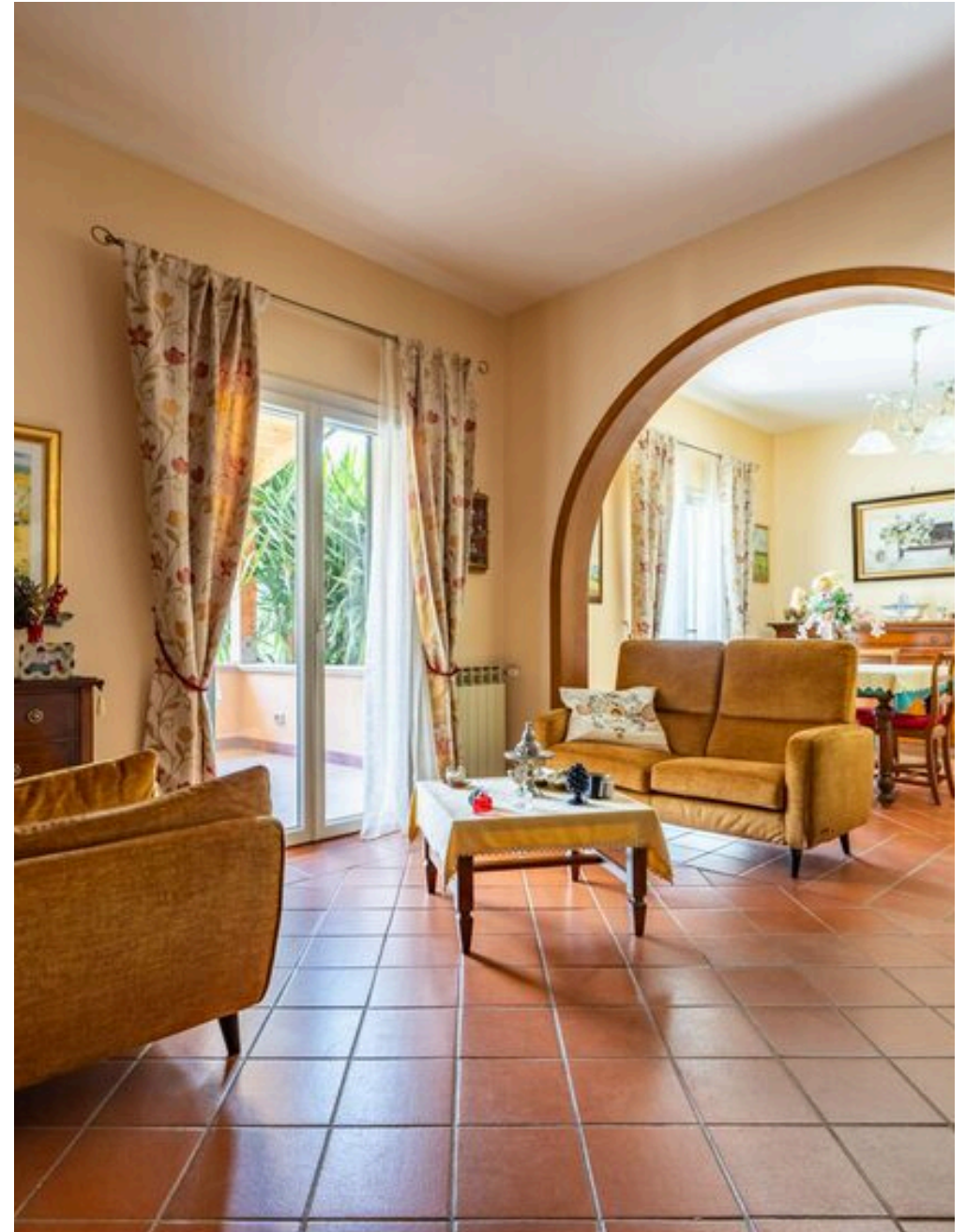
329 m<sup>2</sup>

METROS QUADRADOS

5

QUARTOS





## DESCRIÇÃO

# MORADIA INDEPENDENTE COM PISCINA

VILLA DE ÉPOCA EXCLUSIVA, REMODELADA, COM PISCINA E DEPENDANCE – PIANO MAGLIO (ALTOFONTE) CASA GREEN A poucos quilómetros de Altofonte, na famosa e reservada Contrada Piano Maglio, mais precisamente na Via degli Astronauti, está à venda uma prestigiada moradia independente integrada num complexo residencial, rodeada de vegetação e dotada de piscina, dependência e amplos espaços exteriores. O imóvel, originalmente construído no século XVIII como um antigo moinho de água conhecido como «Villa Torretta», representa uma combinação perfeita entre o encanto da história e o conforto da vida contemporânea. Alvo de uma remodelação completa em 2011, foi ainda mais valorizado em 2020 com a instalação de isolamento térmico, de um sistema fotovoltaico de 6 kW e de uma esplêndida piscina. A propriedade ocupa um lote com cerca de 800 m<sup>2</sup>, embelezado por um jardim cuidadosamente mantido com relvado, plantas mediterrânicas, árvores de fruto, sugestivos detalhes em pedra natural e recantos rochosos que proporcionam privacidade e uma atmosfera

de relaxamento absoluto. A entrada principal é caracterizada por um elegante pórtico com estrutura em madeira de larício e detalhes em mármore travertino bocciardado, ideal para desfrutar dos espaços exteriores em qualquer estação do ano. Distribuição dos espaços No rés-do-chão, somos recebidos por um amplo salão dominado por uma escadaria aberta espetacular. Completam este piso uma cozinha espaçosa com pavimento em terracota com efeito de parquet, teto falso com iluminação LED e acesso direto a um segundo pórtico com varanda utilizada como cozinha de serviço, perfeita para almoços e jantares ao ar livre. No mesmo piso encontram-se um escritório, um quarto e uma casa de banho com duche. O piso superior alberga três quartos confortáveis. Um deles dispõe de um esplêndido terraço panorâmico com vista para o Golfo de Palermo e para a pitoresca vila de Monreale; outro conserva o característico mezanino construído no local onde outrora girava a grande roda do moinho, um detalhe único que conta a história da propriedade...

 **329 m<sup>2</sup>**  
ÁREA

 **5**  
QUARTOS

 **3**  
CASAS DE BANHO

 **€ 748.000**  
PREÇO

## CARACTERÍSTICAS



EDIFÍCIO  
HISTÓRICO



ACABAMENTOS  
DE LUXO



JARDIM



PISCINA



THE REMAX COLLECTION  
LUXURY HOUSE

## CONTATOS

### Agendar visita

Contacte-nos para mais informações  
ou para marcar uma visita.



TELEFONE  
091342873



EMAIL  
mbenanti@remax.it



ENDEREÇO  
Via Quintino Sella 73, Palermo, Palermo