



Symphonya Luxury Holiday Rentals

SHORTRENT — NARDO

GALATONE — PUGLIA

## Appartamento Stapane

€ 200 pro Tag

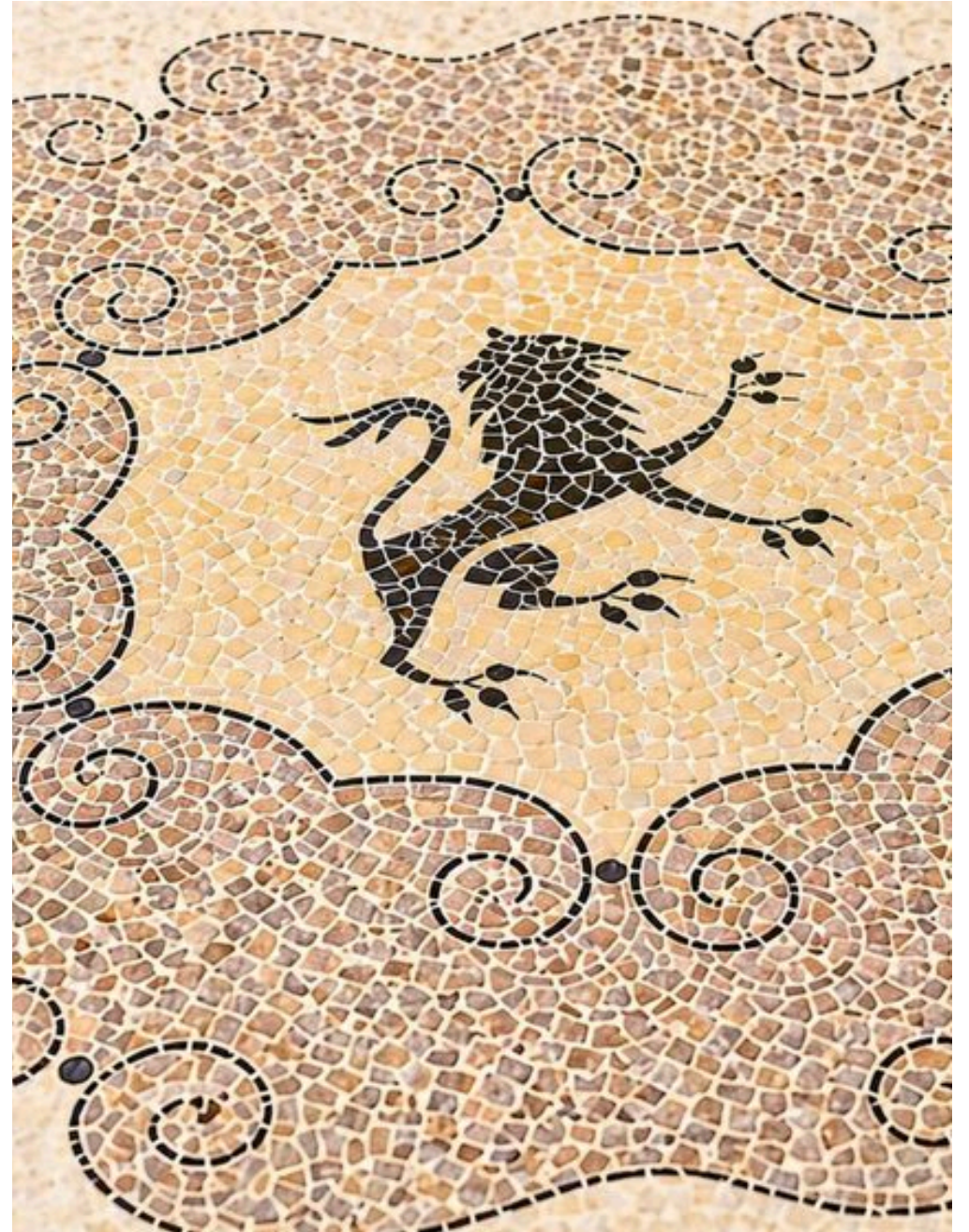
PREIS

—

QUADRATMETER

5

ZIMMER



## BESCHREIBUNG

# Appartamento Stapane

Diese geräumige Ferienwohnung in Galatone in der Provinz Lecce, im Herzen des Salento, ist die ideale Lösung für alle, die eine geräumige, helle und gut gelegene Ferienwohnung suchen, nur wenige Minuten von Nardò, Santa Maria al Bagno, Santa Caterina und Gallipoli entfernt. Der Eingangsbereich mündet in ein großes Wohnzimmer mit handgefertigtem Mosaikboden – ein charakteristisches Element, das den besonderen Charakter des Hauses unterstreicht. Dieser Raum, der als Wohn- und Entspannungsbereich dient, ist mit Möbeln im Shabby-Chic-Stil und zwei großen Sofas ausgestattet, die sich perfekt für den Aufenthalt von Familien oder Gruppen im Salento eignen. Der Wohnbereich umfasst ein gemütliches Esszimmer mit TV-Ecke und eine gut ausgestattete Küchenzeile – ideal für alle, die ihr Ferienhaus in Galatone völlig unabhängig genießen möchten. Die Räume sind funktional und gut aufgeteilt und eignen sich perfekt für Mittag- und Abendessen in einer gemütlichen und familiären Atmosphäre. Der Schlafbereich besteht aus drei geräumigen und voneinander getrennten

Doppelzimmern, die jeweils mit einem Kleiderschrank, einer Kommode und Nachttischen ausgestattet sind. Die Anordnung entlang eines breiten Flurs garantiert Privatsphäre und Komfort und macht die Ferienwohnung perfekt für Kurzzeitmieten im Salento, sowohl für Familien als auch für Freundesgruppen. Die Wohnung verfügt über zwei Badezimmer: eines mit Badewanne/Dusche, ideal zum Entspannen, und ein zweites Badezimmer mit Dusche und kompletter Ausstattung. Abgerundet wird die Immobilie durch einen praktischen Wasorraum mit Waschmaschine und Spülbecken, der für längere und funktionale Aufenthalte konzipiert ist. Die großzügigen Balkone, die das Haus umgeben und von jedem Zimmer aus über Fenstertüren zugänglich sind, sorgen für viel Licht und bieten angenehme Außenbereiche. Die Wohnung befindet sich im zweiten und obersten Stockwerk und bietet zudem einen Panoramablick auf Galatone – damit ist sie die perfekte Wahl für alle, die eine Ferienwohnung im Salento suchen, die gut an die wichtigsten Reiseziele der ionischen Küste angebunden ist.

 —  
FLÄCHE

 5  
ZIMMER

 2  
BÄDER

 € 200 pro Tag  
PREIS

## MERKMALE



WEITE  
RÄUME



EXKLUSIVE  
POSITION



CLIMATIZZAZIONE



Symphonya Luxury Holiday  
Rentals

## KONTAKTE

### Besichtigung buchen

Kontaktieren Sie uns für weitere Informationen  
oder zur Terminvereinbarung.



TELEFON  
3279703829



EMAIL  
rentals@symphonyaluxury.com



ADRESSE  
Corso Vittorio Emanuele II 15, Nardò, Lecce