



Symphonya Luxury Holiday Rentals

SHORTRENT — NARDÒ

GALLIPOLI — PUGLIA

WHITE LOFT

€ 500 / jour

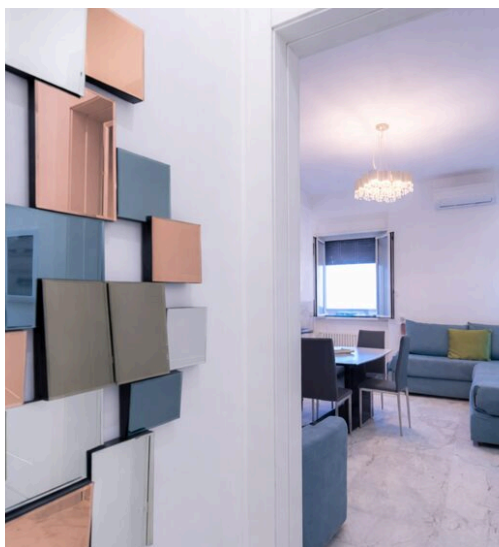
PRIX

—

MÈTRES CARRÉS

3

PIÈCES



DESCRIPTION

WHITE LOFT

Donnant directement sur la mer de Gallipoli, White Loft est une demeure de charme au caractère contemporain, conçue pour ceux qui souhaitent vivre la Méditerranée de manière intime et raffinée, avec l'horizon qui s'invite dans les espaces et fait partie intégrante du quotidien. La lumière naturelle enveloppe l'espace dès le premier regard : les grandes baies vitrées encadrent le bleu de la mer Ionienne et laissent filtrer une lumière douce, qui se reflète sur les surfaces claires, les sols en marbre et le mobilier aux lignes épurées. Le salon, doté d'un coin cuisine parfaitement intégré et d'un espace détente, crée une atmosphère élégante et accueillante, idéale pour des petits-déjeuners tranquilles, des moments de lecture ou des dîners à la lueur tamisée après une journée à la mer. La chambre, composée d'un lit double, est une invitation au repos et à la quiétude. Les tons délicats, les tissus doux et l'éclairage soigneusement étudié transforment

l'espace en un refuge intime, où l'on peut se laisser bercer par le rythme lent des vagues et par le silence, que seule la brise marine vient interrompre. Chaque détail est pensé pour offrir confort et harmonie, dans un équilibre parfait entre fonctionnalité et beauté. La salle de bains, moderne et lumineuse, s'inscrit elle aussi dans un rituel de bien-être quotidien : des matériaux nobles, des lignes épurées et une lumière qui caresse les surfaces créent une atmosphère relaxante, presque celle d'un spa privé, où prendre soin de soi devient un geste naturel. Séjourner au White Loft, c'est choisir un lieu où la mer est toujours présente, où chaque réveil est accompagné par la lumière de l'horizon et où chaque soirée s'achève avec le reflet du coucher de soleil sur l'eau. Une demeure exclusive pour ceux qui recherchent une expérience en bord de mer à la fois élégante et authentique, au cœur de Gallipoli, entre design, confort et bleu infini.

 —
SURFACE

 **3**
PIÈCES

 **1**
SDB

 **€ 500 / jour**
PRIX

CARACTÉRISTIQUES



FRESQUES



VUE
PANORAMIQUE



VUE SUR
LA MER



CLIMATIZZAZIONE



Symphonya Luxury Holiday
Rentals

CONTACTS

Réserver une visite

Contactez-nous pour plus d'informations
ou pour fixer un rendez-vous.



TÉLÉPHONE

3279703829



EMAIL

rentals@symphonyaluxury.com



ADRESSE

Corso Vittorio Emanuele II 15, Nardò, Lecce