



RE/MAX
COLLECTION
AQUADULZA

The RE/MAX Collection Aquadulza

AGENCE — COMO

PORTO — OPORTO

L'expérience de vivre la lumière

€ 2.000.000

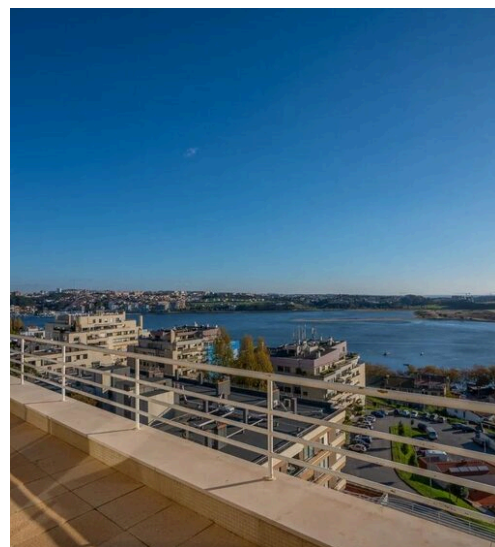
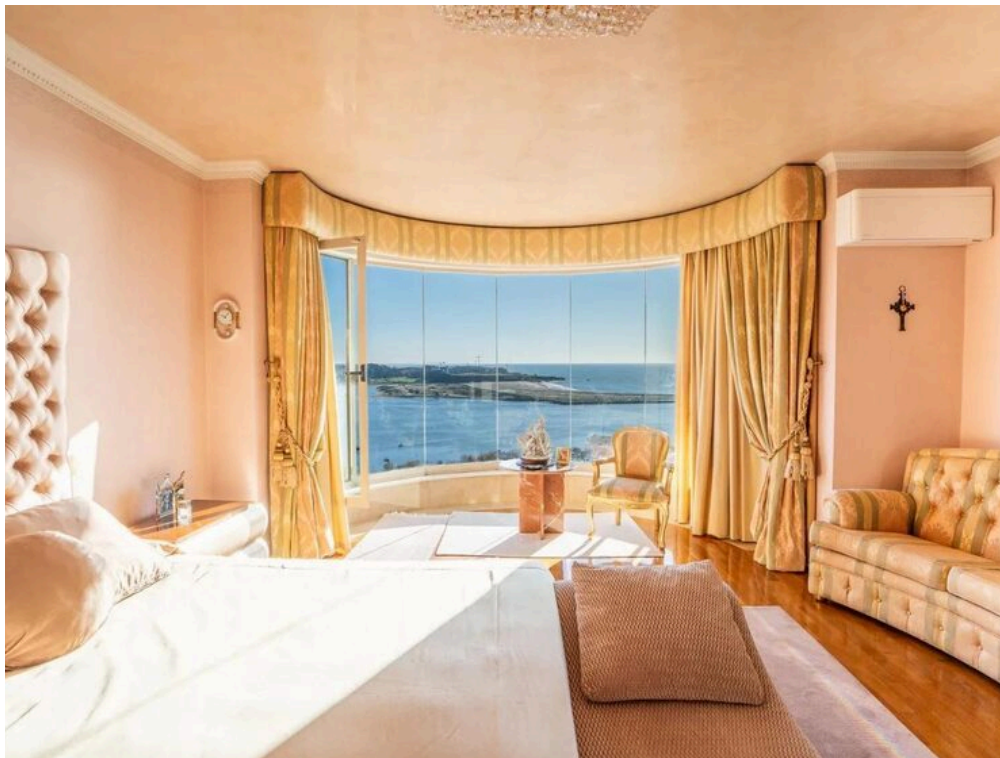
PRIX

422 m²

MÈTRES CARRÉS

5

PIÈCES





DESCRIPTION


L'expérience de vivre la lumière


Entrez. Et avant même de voir quoi que ce soit, vous percevez la lumière qui vous enveloppe, l'air qui circule librement, le silence élégant d'une maison suspendue entre le fleuve et l'océan. Ce penthouse de 422 m² sur deux niveaux, au cœur de la Foz do Douro, n'est pas seulement une habitation : c'est un lieu qui vous accompagne, vous accueille, vous permet de vous déplacer naturellement, quel que soit votre rythme. Le salon s'ouvre comme une grande bouffée d'air frais. La lumière pénètre par les grandes baies vitrées, glisse sur les sols en marbre, se reflète sur les surfaces lisses du stuc vénitien. La terrasse exposée plein sud est une invitation : elle embaume l'océan, l'air marin, la liberté. Ici, le temps ralentit, la vue s'étend jusqu'à l'Atlantique, le Douro devient une présence discrète et constante. Les pièces sont spacieuses, sans barrières, conçues pour être accessibles même aux personnes à mobilité réduite : la salle à manger est un lieu de gestes et de rituels qui s'ancrent dans les souvenirs,

le bureau un refuge pour se consacrer au travail ou aux études, la salle de jeux un sourire qui s'épanouit. La cuisine, entièrement équipée, est un laboratoire de saveurs et de convivialité. En montant, l'espace nuit se transforme en un univers plus intime : quatre suites spacieuses, lumineuses et calmes. Les salles de bains, toutes baignées de lumière naturelle, créent une atmosphère de bien-être que l'on perçoit dès que l'on y entre : du marbre frais au toucher, des surfaces qui reflètent la lumière, des détails qui témoignent d'un soin particulier. L'exposition sud-est-nord permet à la lumière d'accompagner chaque moment de la journée : douce le matin, intense l'après-midi, dorée le soir. C'est une maison qui évolue au gré du ciel, qui vit au rythme de la nature. Trois places de parking, un vaste espace de rangement et un service de conciergerie garantissent sécurité, discrétion et praticité. Chaque détail est pensé pour faciliter la vie, y compris pour ceux qui ont besoin d'espaces plus accessibles...

 **422 m²**
SURFACE

 **5**
PIÈCES

 **6**
SDB

 **€ 2.000.000**
PRIX

CARACTÉRISTIQUES



GRANDS
TAILLE



PLUS DE 5
PIÈCES



PORTINERIA



TERRASSE



VUE SUR
LA MER



RE/MAX
COLLECTION
AQUADULZA

The RE/MAX Collection
Aquadulza

CONTACTS

Réserver une visite

Contactez-nous pour plus d'informations
ou pour fixer un rendez-vous.



TÉLÉPHONE
0317188094



EMAIL
aquadulza@remax.it



ADRESSE
Via Borgovico 199/201, Como, Como