



Symphonia Luxury Holiday Rentals

SHORTRENT — NARDÒ

LECCE — PUGLIA

Rudiae Magna

€ 850 pro Tag

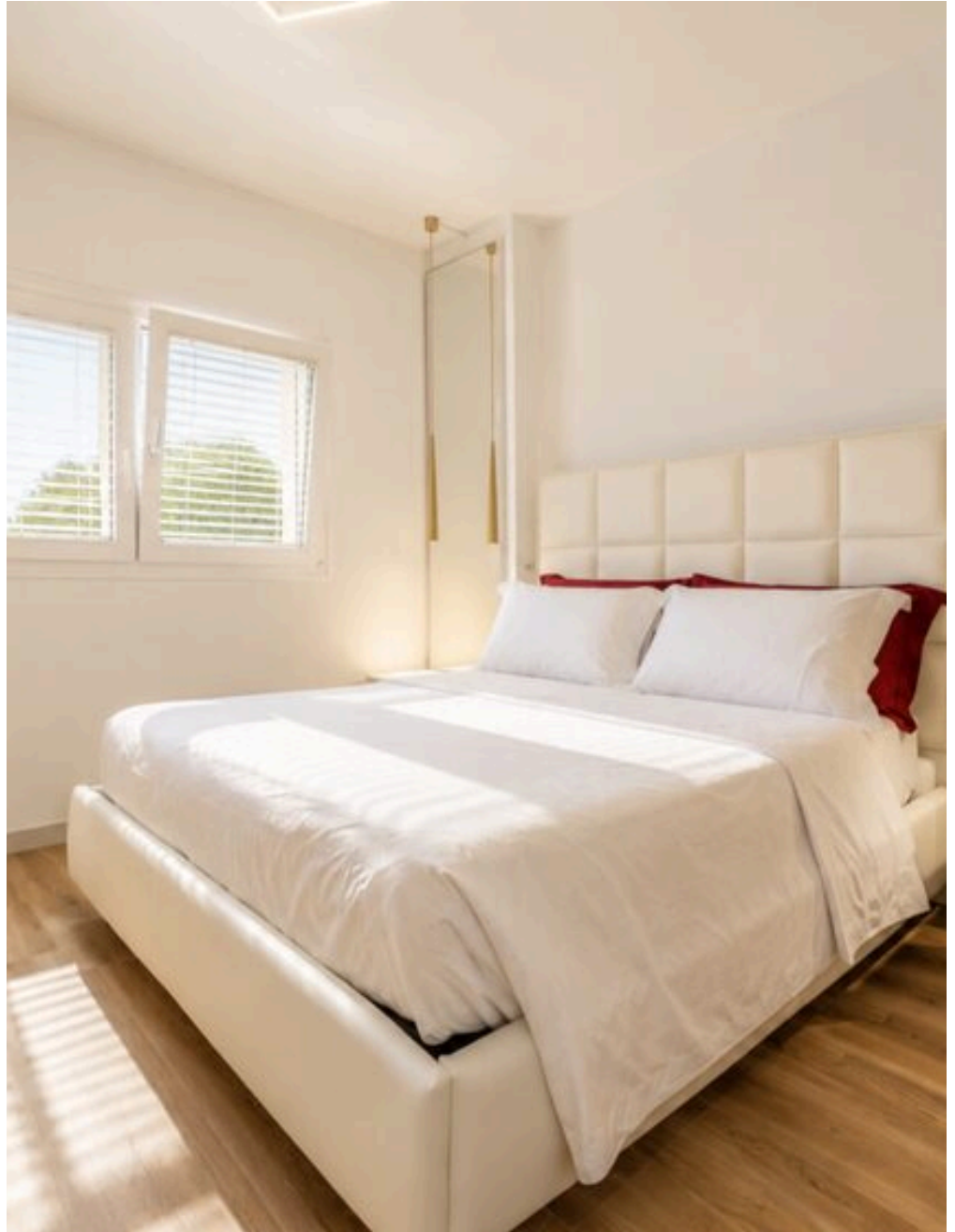
PREIS

—

QUADRATMETER

0

ZIMMER





BESCHREIBUNG

Rudiae Magna

700 Meter vom Archäologischen Park von Rudiae und nur wenige Minuten von der Altstadt von Lecce entfernt bietet Rudiae Magna die ideale Lösung für alle, die Unabhängigkeit und Privatsphäre suchen, ohne auf den Komfort einer Luxusresidenz verzichten zu müssen. Zwei unabhängige Unterkünfte inmitten der grünen Landschaft des Salento mit exklusivem Zugang zum 87 m² großen Pool und zu den gemeinsamen Außenbereichen des Anwesens. Rudiae Magna bietet Platz für bis zu vier Gäste, die sich auf die beiden Nebengebäude – Rudiae Ulivo und Rudiae Limone – verteilen, die jeweils über einen separaten Eingang, ein Wohnzimmer mit ausgestatteter Kochnische, ein Doppelzimmer und ein eigenes Bad verfügen. Die perfekte Lösung für zwei Paare, die gemeinsam Urlaub machen möchten, dabei aber ihre Privatsphäre wahren wollen. Jede Dependance greift konsequent die architektonische Handschrift der Hauptvilla auf: Fußboden aus Feinsteinzeug in Holzoptik, eine lineare, mit Backofen und Mikrowelle ausgestattete Küche sowie ein

Badezimmer mit Duschkabine. Schlichte, lichtdurchflutete Räume, die ganz auf den Komfort derjenigen ausgelegt sind, die Qualität im Detail zu schätzen wissen. Die Gäste von Rudiae Magna haben uneingeschränkten Zugang zum 14,5 x 6 Meter großen Pool, zu den Sonnenliegen, zum Grill und zu den Lounge-Bereichen unter den Pavillons. Die Dämmerungsbeleuchtung des Gartens und die weitläufige grüne Umgebung runden ein Outdoor-Erlebnis auf höchstem Niveau ab. Klimaanlage in jedem Raum, Videoüberwachungs- und Alarmanlage, überdachte Parkplätze und separater Zugang für jede Einheit: Rudiae Magna ist für Gäste konzipiert, für die Privatsphäre ein unverzichtbarer Bestandteil ihres Urlaubs ist. Nur wenige Minuten entfernt liegen das barocke Zentrum von Lecce, die Strände des Ionischen und des Adriatischen Meeres sowie die malerischsten Dörfer des Salento. Rudiae Magna ist der ideale Ausgangspunkt, um das authentischste Salento zu erleben – und der perfekte Rückzugsort, zu dem man jeden Abend zurückkehren kann.

 —
FLÄCHE
 0
ZIMMER
 2
BÄDER
\$ € 850 pro Tag
PREIS

MERKMALE



WEITE
RÄUME



SCHWIMMBADEKLSUSIVE
POSITION



CLIMATIZZAZIONE



Symphonya Luxury Holiday
Rentals

KONTAKTE

Besichtigung buchen

Kontaktieren Sie uns für weitere Informationen
oder zur Terminvereinbarung.



TELEFON
3279703829



EMAIL
rentals@symphonyaluxury.com



ADRESSE
Corso Vittorio Emanuele II 15, Nardò, Lecce