



Symphonya Luxury Holiday Rentals

SHORTRENT — NARDÒ

NARDÒ — PUGLIA

Volta incrociata casa in Masseria Bernardini

€ 250 por día

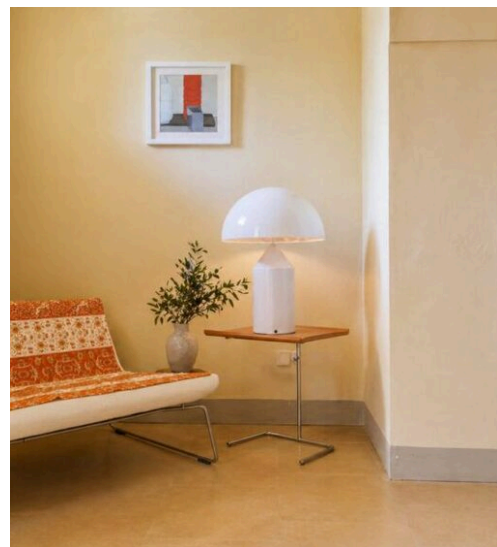
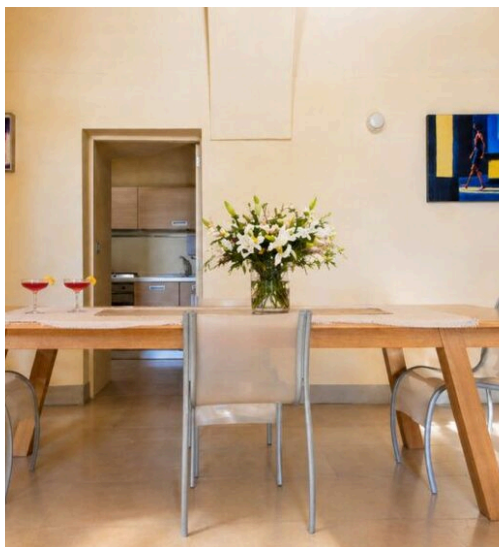
PRECIO

—

METROS
CUADRADOS

5

HABITACIONES



DESCRIPCIÓN

Volta incrociata casa in Masseria Bernardini

La Casa della Volta Incrociata es una residencia que aúna la majestuosidad de la tradición del Salento con la funcionalidad de los espacios modernos. Las estancias, especialmente amplias, están iluminadas por techos abovedados, que crean una atmósfera de gran elegancia y refinamiento. Una de las características más fascinantes de esta casa es, sin duda, la bóveda de crucería que se alza sobre el salón, un elemento arquitectónico único en la masía que da testimonio de la solidez y el carácter histórico de los muros fortificados, creando un efecto visual extraordinario y evocador. El apartamento consta de un amplio dormitorio matrimonial amueblado con buen gusto, un auténtico remanso

de tranquilidad. El cuarto de baño ofrece comodidad y funcionalidad, mientras que el salón central actúa como el corazón de la casa, conectando armoniosamente las estancias. La cocina, perfectamente equipada, es un rincón acogedor donde preparar platos para disfrutar en familia o con amigos. Esta casa es ideal para dos personas, ya que consta de un dormitorio, un cuarto de baño, un salón y una cocina. Esta espléndida vivienda goza de total independencia y privacidad. Perfecta para parejas, la Casa della Volta Incrociata es el lugar ideal para quienes buscan espacios amplios, comodidad y un ambiente único, que aúna historia y modernidad en un rincón encantador del Salento.

 —
SUPERFICIE

 5
HABITACIONES

 1
BAÑOS

 € 250 por día
PRECIO

CARACTERÍSTICAS



ESPACIOS
AMPLIOS



EDIFICIO
HISTÓRICO



PISCINA



POSICIÓN
EXCLUSIVA



CLIMATIZZAZIONE



Symphonya Luxury Holiday
Rentals

CONTACTOS

Reservar visita

Contáctenos para más información
o para concertar una visita.



TELÉFONO
3279703829



EMAIL
rentals@symphonyaluxury.com



DIRECCIÓN
Corso Vittorio Emanuele II 15, Nardò, Lecce